



Ecosistemas para la  
Transformación e Innovación

# Acompañamos a las organizaciones



CREAR

Equipos de alto desempeño



MEJORAR EL

Clima organizacional



IMPACTAR EN

Los indicadores de gestión



PARA ALCANZAR

Los resultados del negocio



A TRAVÉS DE LA IMPLEMENTACIÓN DE

Ecosistemas de aprendizaje

## Ecosistemas para expandir el potencial humano en organizaciones

Desde hace 25 años, en Taishi Consulting, co-diseñamos junto con la organización, ecosistemas de aprendizaje virtuales, sincrónicos y presenciales, enfocados en el desarrollo de habilidades, modos de relación y clima organizacional. Impulsando transformaciones oportunas que impactan positivamente en los indicadores de la organización.

### Ecosistemas para expandir el potencial humano en organizaciones



CAMBIO CULTURAL



LIDERAZGO CO-INSPIRATIVO



REDES DE CONVERSACIÓN



EQUIPOS COLABORATIVOS



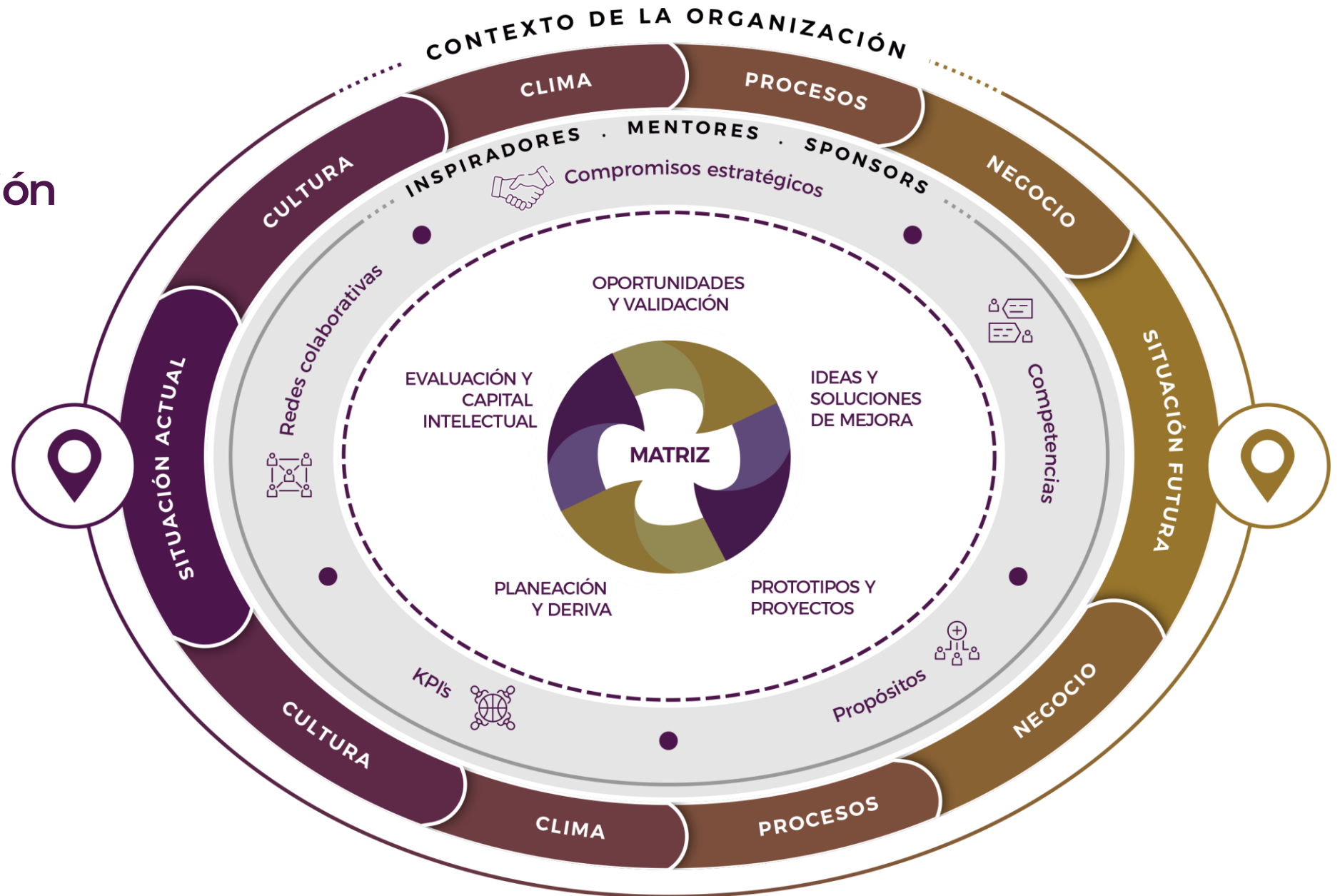
INNOVACIÓN SUSTENTABLE

En nuestros programas **acordamos indicadores de resultados** de competencias y del negocio, que nos permite determinar **el éxito del programa** y por lo tanto un **retorno de la inversión**.



Nuestros programas de mediano plazo están diseñados a medida y desde un enfoque sistémico, lo que permite una comprensión profunda de la complejidad del contexto organizacional. Los participantes desarrollan habilidades relevantes para abordar los desafíos propios y los de la organización, logrando transferir los aprendizajes a sus áreas de trabajo y a su vida personal.

# Nuestra matriz de transformación



“

La calidad de  
intervención de  
un Líder  
depende de la  
armonía de su  
condición interna.

”



## ¿Qué son los Compromisos Universales Humanos Sistémicos?

- Son dominios del vivir comunes a todo ser humano en cualquier cultura.
- Se conservan a pesar de cualquier disrupción que estemos viviendo.
- Nos hace conscientes del impacto emocional que guían las decisiones.
- La consciencia de esto nos permite elegir las prioridades, cambiar o conservar nuestro modo de vivir y el impacto en otras dimensiones.
- Nos permite re-diseñar junto a las personas involucradas de manera consciente y colaborativa, los posibles escenarios en cooperación con otros.
- Es una brújula que mira el ecosistema cambiante, de gran orientación en momentos de incertidumbre como los que estamos viviendo.
- Es una llamada a preguntarse ¿Para qué hago lo que hago? ¿Cómo hago lo que hago? ¿Dónde impactan las decisiones? ¿Qué modo de vivir quiero y elijo?

# Matrix Sistémica

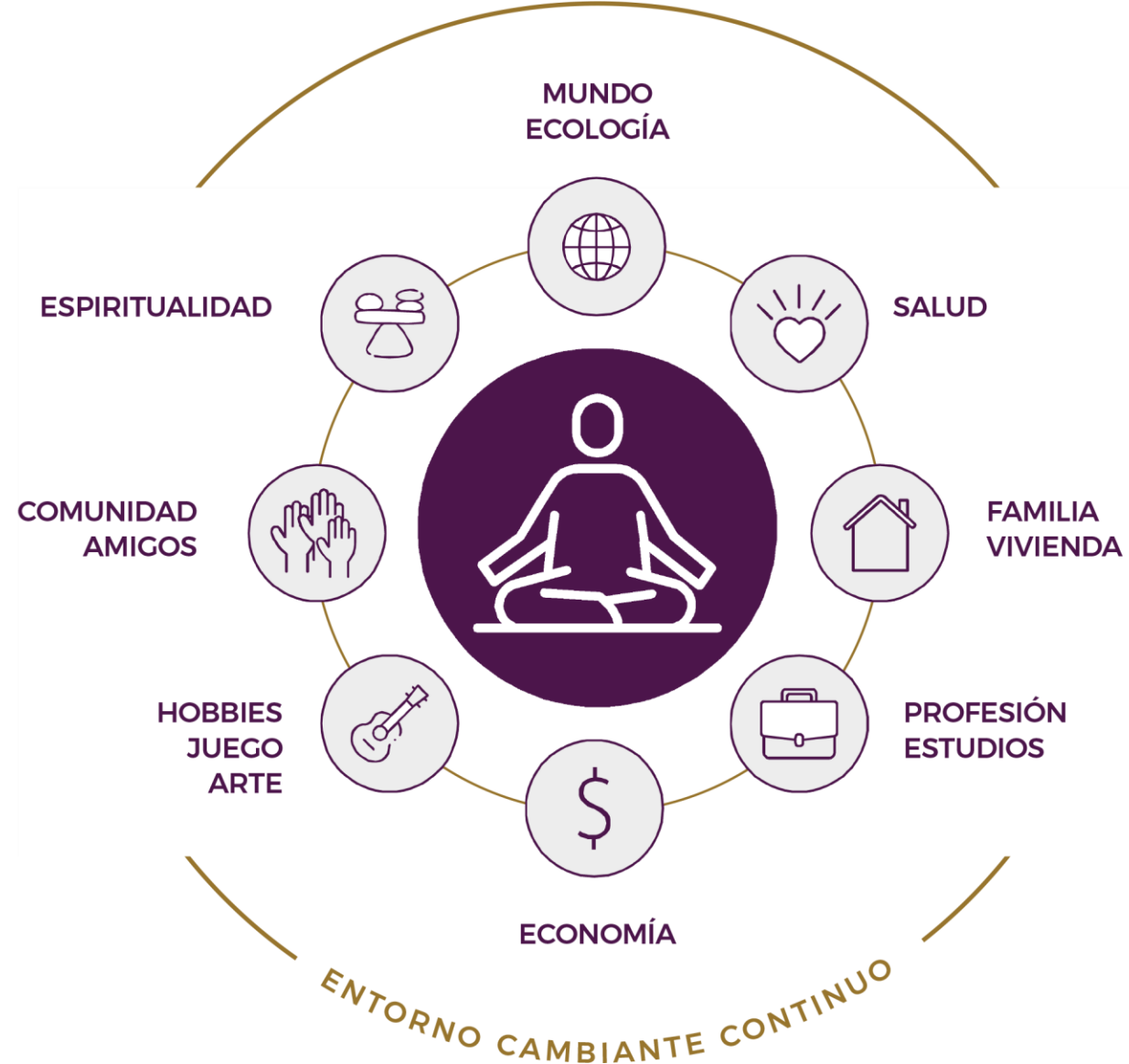
“

Toda elección humana surge de la búsqueda del bienestar y del deseo de evitar el sufrimiento, en un entramado sistémico de Compromisos Universales Humanos.

”

EVITAR EL SUFRIMIENTO

MIEDO | EGO



VIVIR EN BIENESTAR  
AMAR

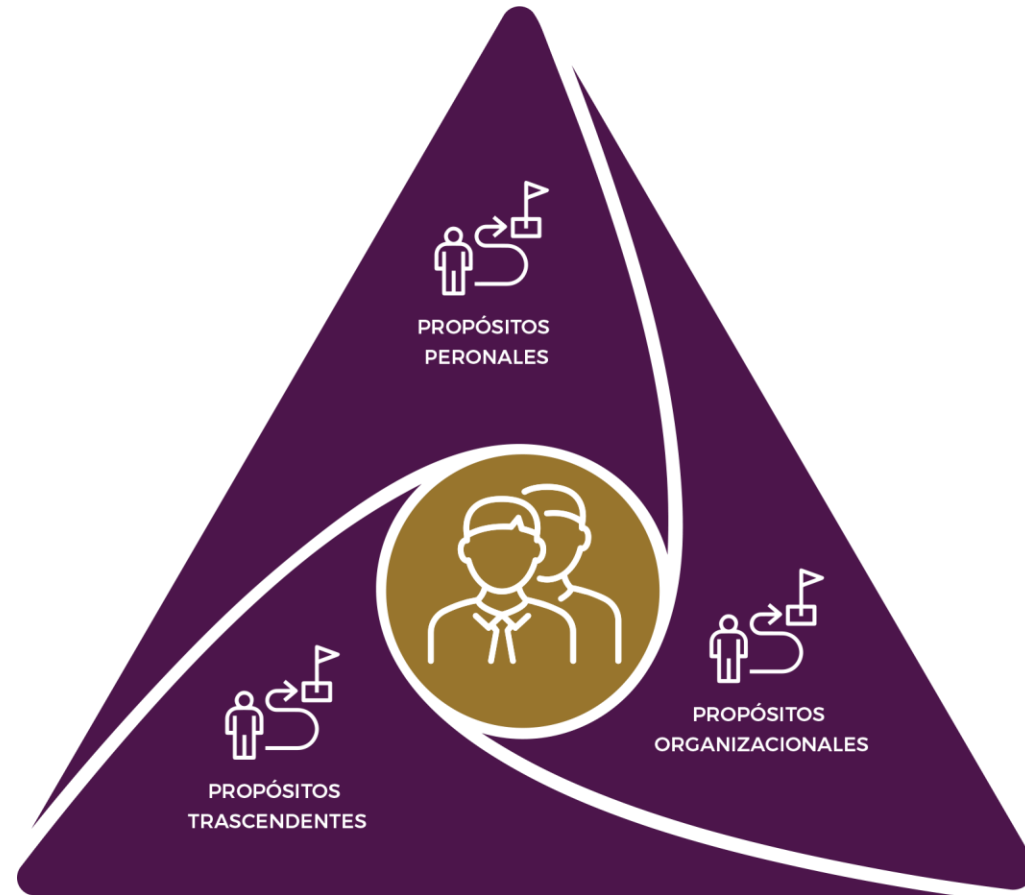
“

El entrelazamiento sistémico de fuerzas impulsoras centrípetas y centrífugas de propósitos, generan una energía y pasión poderosas para el coraje y confianza que necesitamos, frente a los desafíos en los que estamos, porque sentimos que asumimos el riesgo juntos.

”



## Entrelazamiento de propósitos, el sentido de ser y hacer

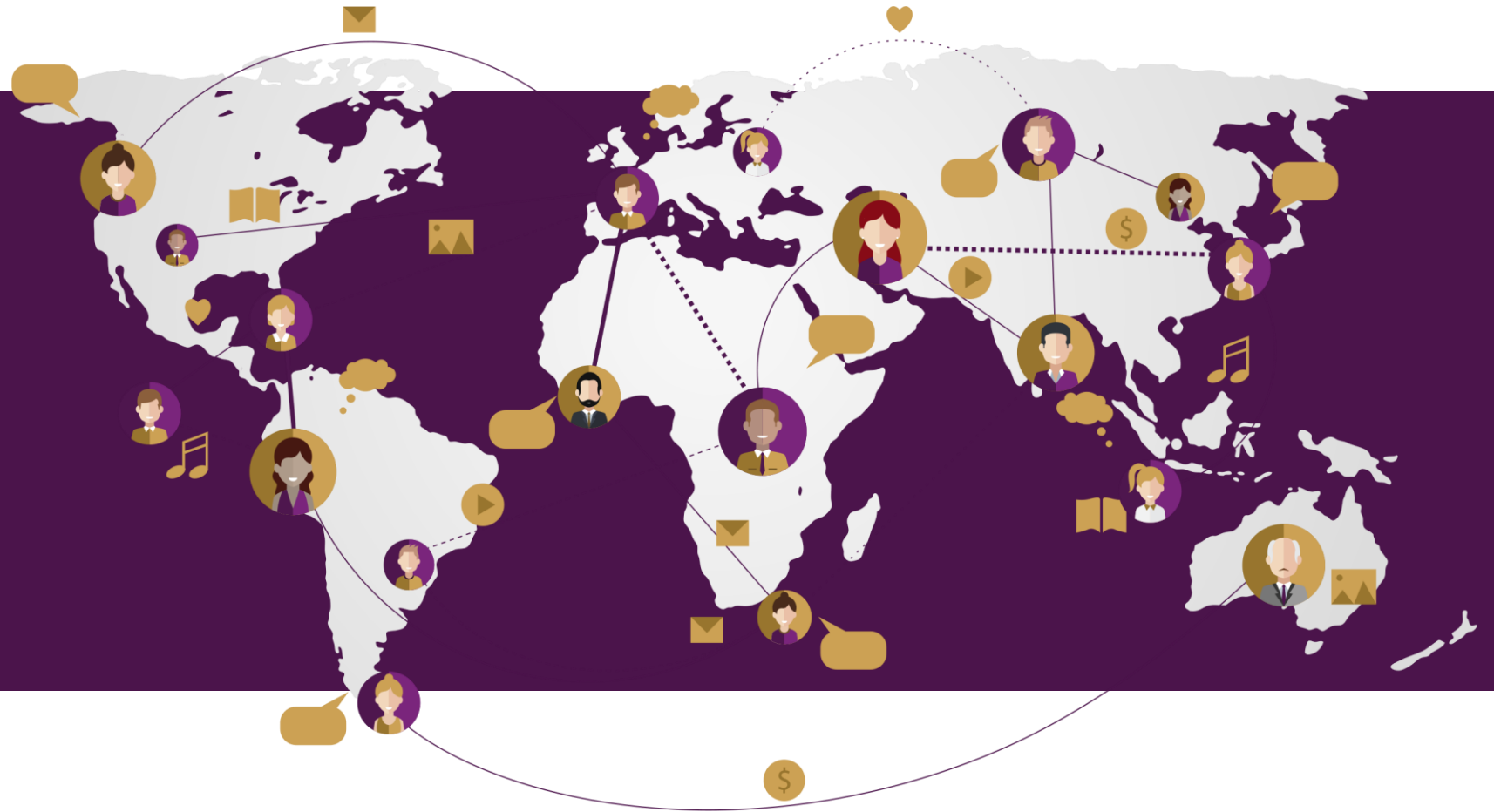


## Redes de Colaboración, Cooperación e Innovación

“

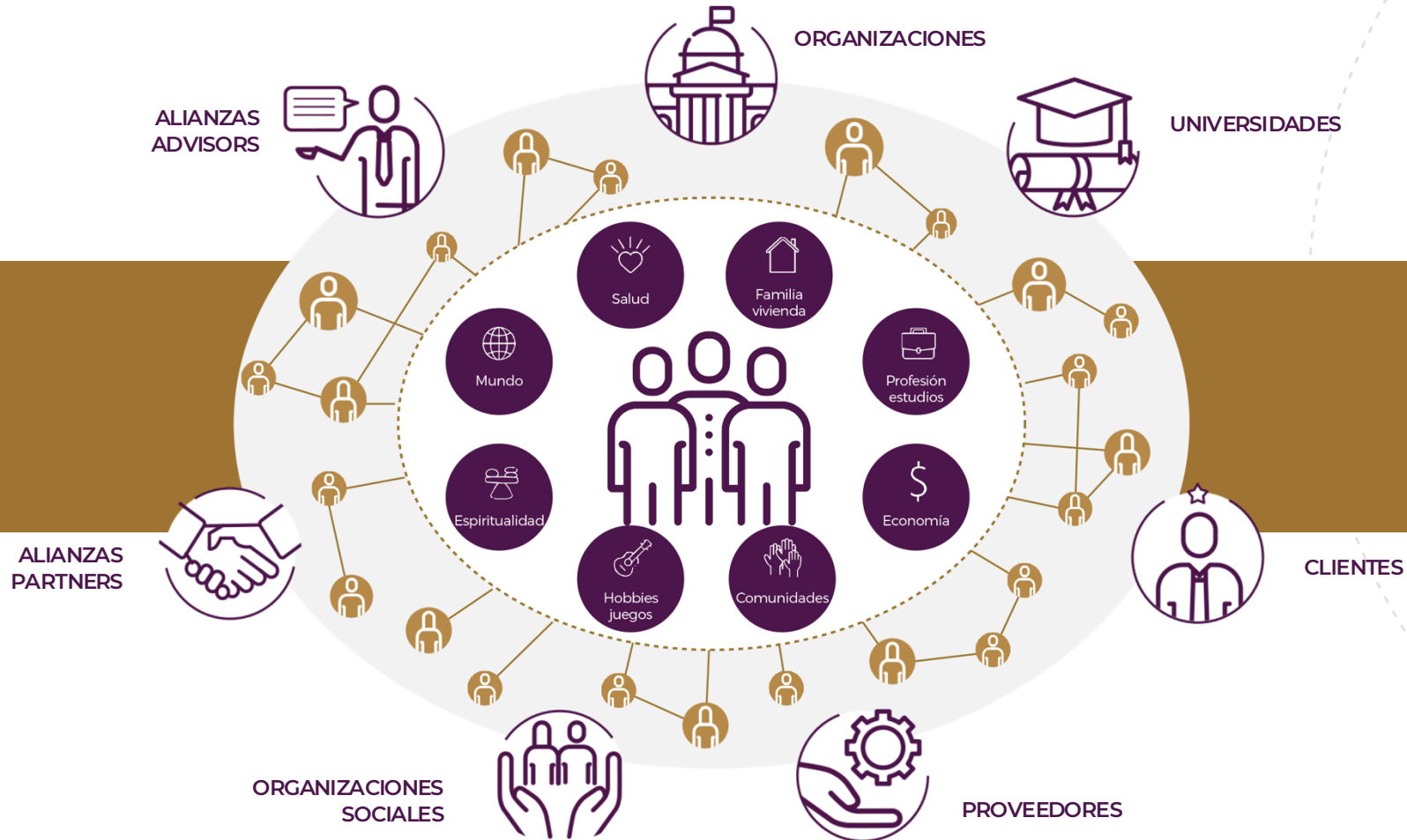
Los resultados sostenibles de una organización dependen de la calidad y cantidad de relaciones colaborativas, cooperativas y de confianza. Estas relaciones promueven la expansión del conocimiento y la innovación tanto en las redes formales e informales de la organización como con otras organizaciones del ecosistema al que pertenece.

”





# Ecosistemas colaborativos para la innovación



¿Qué desafíos tenemos que solos no podemos resolver?

# Habilidades del futuro, hoy

Identificamos y promovemos el desarrollo de habilidades del futuro (según World Economic Forum) necesarias para los nuevos desafíos y transformaciones en el panorama laboral a nivel global.

En Taishi Consulting ofrecemos herramientas para las siguientes competencias:



Integración de Tribus de Proyectos



Desarrollo de inteligencia emocional y organizacional



Inspiración de propósitos personales y organizacionales



Creación de redes de relaciones cooperativas y colaborativas



Pensamiento analítico y sistémico



Narración de historias que empoderan



Facilitación de ecosistemas para la innovación



Liderazgo, mentoring, coaching para el desarrollo del talento e innovación

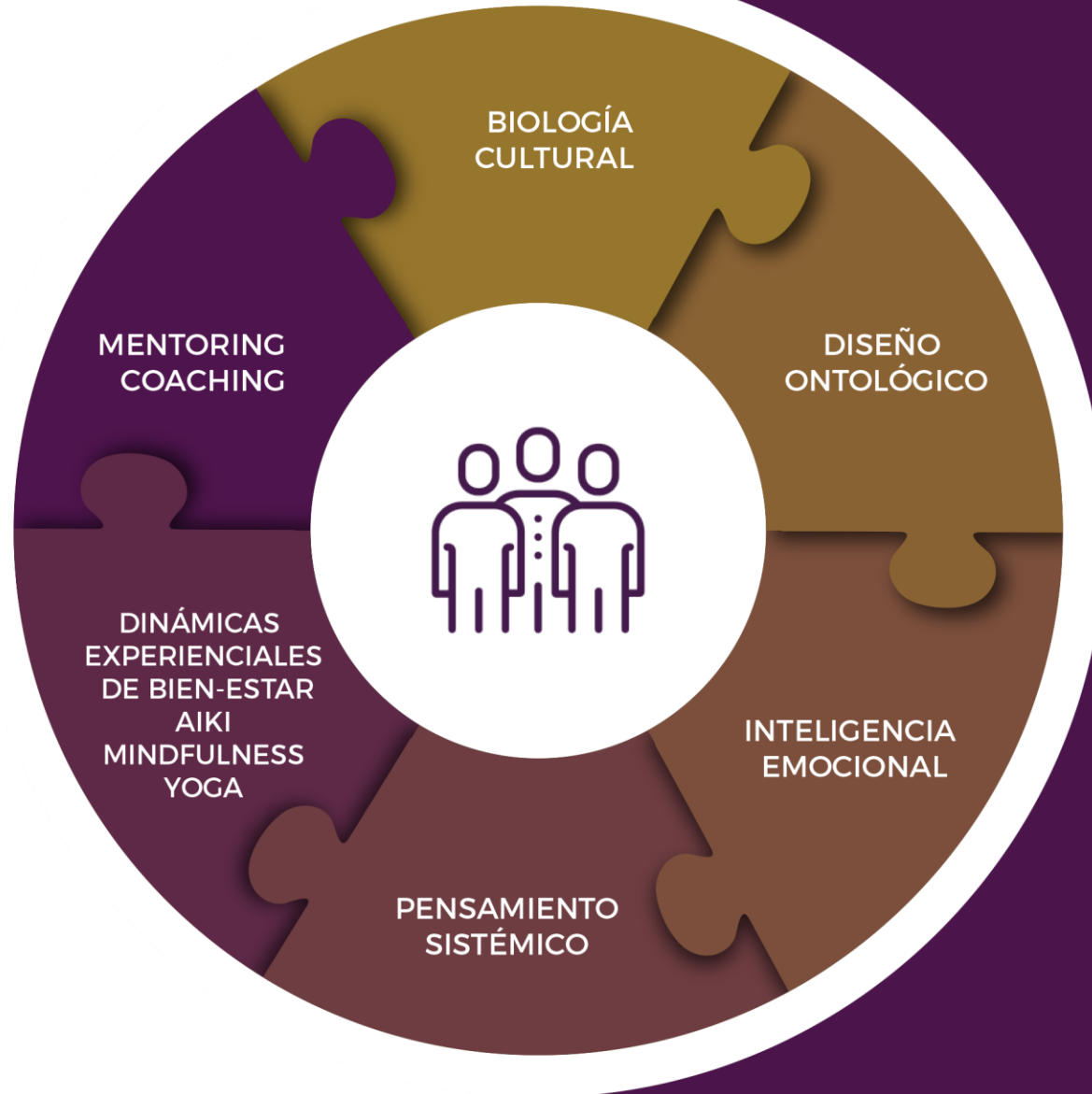


Curiosidad, creatividad e iniciativa



Flexibilidad, resiliencia y manejo del estrés

## Nuestra articulación de abordajes





## Quiénes somos



### **Omar Ossés** | SOCIO FUNDADOR

Socio fundador de Taishi Consulting, consultora especializada en desarrollo organizacional, ecosistemas de aprendizaje para la co-creación de culturas de innovación sistémicas, sustentabilidad y bienestar organizacional. Más 25 años de experiencia en empresas multinacionales en Argentina, Uruguay, Chile, Perú, México, Colombia, Brasil y EEUU. Consejero de Ecosyx Lab Japón. Líder Latam World Health Innovation Summit. Presidente Regional Sudamérica Go-TKM Tacit Knowledge Management. Especializado en Pensamiento Sistémico y Biología-Cultural. Master Coach Internacional AACOP y FICOP. Primer presidente International Coach Federation (ICF) Capítulo Argentina 2009. Coordinator ICF Latam 2012. Mentor Coach presidentes de capítulos ICF 2010 -2014. Profesor Pontificia Universidad Católica del Perú. Universidad Siglo 21. 5to Dan de Aikido Aikikai Japón. Instructor de Yoga Sri Sri School of Yoga - Mindfulness - Well-Being.

## Quiénes somos



### **Juliana Ossés**

Coordinadora general de Operaciones, Comunicación y Facilitadora de Experiencias de Aprendizaje en Taishi Consulting.

Lic. en Musicoterapia (UBA)

Estudios en Yoga, Alquimia Vegetal, Técnicas Corporales y docencia en programas de arte y niñeces.

Co-fundadora del proyecto Sensorama, prácticas de bienestar que integran sound healing, dinámicas psico-corpo-sensoriales y experiencias inmersivas.





# Quiénes somos

## RED DE CONSEJEROS Y ALIADOS



**GARETH PRESCH**  
GLOBAL  
<https://whis.world>



**GO TKM**  
GLOBAL  
<https://go-tkm.org>

**WATERS CENTER FOR SYSTEMS**  
**THINKING TRACY BENSON**

USA  
<https://waterscenterst.org>

**REFLEXUS ORG.**  
**DENNIS SANDOW**

USA  
<https://reflexus.org>

**LA VACA INDEPENDIENTE**  
MÉXICO  
<https://lavacaindependiente.com/>

**MARIGEN HORNKOHL VENEGAS**  
CHILE  
<https://www.linkedin.com/in/marigen-hornkohl-venegas-19151943/>

**TAISHI CONSULTING**  
ARGENTINA  
<https://taishiconsulting.com>

**LEIF EDVINSSON INTELLECTUAL CAPITAL**  
SUECIA  
<https://www.linkedin.com/in/leif-edvinsson-b7649>

**ECOSYX LAB NOBORU KONNO**  
JAPON  
<https://www.ecosyxlabs.org/ecosyxlabs>





# Quiénes somos

## RED DE CONSEJEROS Y ALIADOS

### LEIF EDVINSSON

Pionero clave y contribuyente destacado en la teoría y práctica del Capital Intelectual (IC). Fue el primer director de IC del mundo en 1991. También se convirtió en el primer profesor de IC en el mundo, en la Universidad de Lundy en la Universidad Politécnica. En 1996, creó el prototipo del Skandia Future Center, un laboratorio para el diseño organizacional.

En 1998, fue galardonado por Brain Trust con el premio "Cerebro del Año" en el Reino Unido y está listado en Who's Who in the World. Es miembro asociado del Club de Roma. Además, fue cofundador y presidente fundador de The New Club of Paris.

En 2013, recibió el Thought Leader Award, otorgado por la Comisión Europea, Intel y la Peter Drucker Association. En 2015, fue nombrado miembro del Consejo Asesor de la Japan Innovation Network (JIN). En 2016, fue designado miembro del Consejo Asesor del Norway Open Innovation Forum.

En 2017, recibió el KM Award en Ginebra, en las Naciones Unidas, otorgado por [www.km-a.net](http://www.km-a.net)

[Leif Edvinsson | LinkedIn](#)

### GARETH PRESCH

Con 25 años de experiencia en el sector de la salud, Gareth Presch es un innovador, líder y defensor comprometido con la salud y el bienestar. Fundó el Día Mundial de la Innovación en Salud, un evento anual que celebra a las personas, organizaciones y comunidades que impulsan la innovación en el ámbito de la salud. Gareth también es el CEO de la Global Social Prescribing Alliance, una alianza global que reúne a socios de todo el mundo para reconocer que el verdadero bienestar va más allá de la medicina. Además, es cofundador de la Radical Health Foundation y miembro del consejo de C-SPOC, una ONG acreditada por la ONU.

Su visión es empoderar a las comunidades para crear una revolución social en salud y bienestar, generando valor sostenible en el proceso. Gareth ha desempeñado roles clave en proyectos alineados con el Objetivo de Desarrollo Sostenible 3 de las Naciones Unidas, que se centra en garantizar una vida sana y promover el bienestar para todos. Ha publicado extensamente sobre el impacto del World Health Innovation Summit y sus contribuciones a la economía digital en el ámbito de la salud. Asimismo, es socio fundador del Commonwealth Pacific Climate Fund y de Ecogreen Capital, asesora a diversas organizaciones internacionales y fue miembro del programa de liderazgo en George's House, Windsor Castle.

Fundador y CEO de World Health Innovation Summit - transformando la atención médica a través de la innovación. <https://whis.world/>

### NOBORU KONNO

Profesor en la Escuela de Posgrado de Gestión de Tama y Doctor en Gestión de la Información. También es profesor invitado en la Escuela de Posgrado de Diseño y Gestión de Sistemas (SDM) de la Universidad de Keio.

Sus estudios y proyectos recientes incluyen el diseño de espacios de trabajo para la creación de conocimiento (concepto de "ba"), estudios sobre Future Centers y Purpose Engineering. También fue jurado del Good Design Award (Organización Japonesa de Promoción del Diseño Industrial, JIDPO) entre 2004 y 2011, además de otros premios de diseño. Actualmente, es presidente de la Japan Innovation Network (JIN) y la Future Center Alliance Japan (FCAJ), grupos que reúnen a grandes empresas y ministerios japoneses interesados en la gestión de la innovación y su entorno. Socio en Ecosyx Lab, una organización que impulsa el crecimiento a través de la innovación desde la perspectiva de la Ecología del Conocimiento®, que comprende el ecosistema humano, social, artístico y de diseño <https://www.ecosyxlabs.org/>. Además, ha sido asesor de Nikken Sekkei, la mayor firma de arquitectura de Japón.

<https://futurecenteralliance-japan.org/en-top>

### TRACY BENSON

Presidenta y directora ejecutiva del Waters Center for Systems Thinking ([waterscenterst.org](http://waterscenterst.org)). Como líder, autora e innovadora en los campos del pensamiento sistémico y el aprendizaje organizacional, Tracy aporta una amplia experiencia práctica al trabajo educativo y corporativo de su organización. Como educadora, ha enseñado en niveles de educación primaria y secundaria, además de haber sido directora escolar y entrenadora y evaluadora de instrucción a nivel distrital. Además de su experiencia en K-12, Tracy ha sido profesora adjunta en programas universitarios de pregrado y posgrado para docentes y administradores. Ha contribuido como autora en varios libros y, más recientemente, es coautora de la guía Habit-forming Guide to Becoming a Systems Thinker.

Tracy lidera un equipo nacional de educadores excepcionales que, con gran habilidad, hacen que los conceptos y herramientas del pensamiento sistémico sean accesibles para aplicaciones prácticas en el mundo real. Desde el aula hasta la sala de juntas, sus sesiones de desarrollo de capacidades y coaching involucran, motivan e inspiran a personas que buscan hacer diferencias positivas en su forma de pensar, aprender y liderar.



# Quiénes somos

## RED DE ALIADOS Y CONSEJEROS

### DENNIS SANDOW

Presidente de Reflexus Company ([reflexus.org](http://reflexus.org))

El presidente de Reflexus Company ayuda a las organizaciones a ser más rentables, productivas e innovadoras mediante la comprensión del rendimiento en los sistemas sociales. Su enfoque está basado en evidencia y ha generado resultados significativos, incluyendo más de \$200 millones en ahorros para HP, la mejora de los ciclos de desarrollo de nuevos productos en 3 meses, y la promoción de salud y bienestar.

Sus logros son el resultado de apoyar a las organizaciones en la transición de la gestión de organizaciones basadas en la industria a organizaciones basadas en el conocimiento, y de un enfoque en recursos humanos hacia una práctica de relaciones humanas.

### MARIGEN HORNKOHL VENEGAS

Presidenta de la Junta Directiva de la Univ. Miguel de Cervantes y del Centro de Estudios Democracia y Comunidad, Ex Ministra de Educación y Agricultura, y Embajadora en Alemania, Socia Fundadora de DASAIN - Hornkohl & Asociados. Amplia trayectoria en Políticas Públicas, Mediación, Desarrollo Organizacional y Humano. Gerente Público y Asistente Social Univ. de Chile, Coach Ontológico, Coach Ejecutivo Gerencial MGO, Asistente Social Universidad de Chile, Diplomada en Gerencia Pública, Facultad de Ciencias Físicas y Matemáticas, Departamento de Ingeniería Industrial de la Universidad de Chile. Estudios de postgrado en Historia y Ciencias Políticas Universidad de Heidelberg, Alemania. Mediación en Escuela Notarial, Argentina.

[Marigen Hornkohl Venegas LinkedIn](#)

### LA VACA INDEPENDIENTE

Organización dedicada a la innovación educativa, artística, ecológica y comunitaria. Su enfoque se centra en el desarrollo humano a través del arte y la naturaleza como fuentes de inspiración, promoviendo la sensibilidad, la inteligencia y el liderazgo transformador para impulsar la sostenibilidad social, cultural y ecológica. A través de programas innovadores y proyectos multidisciplinarios, busca formar agentes de cambio comprometidos con la transformación positiva de sus comunidades.

<https://lavacaindependiente.com/>

### GO TKM

Global Think-Tank of Organizational Tacit Knowledge Management (GO-TKM) es una organización sin fines de lucro, con base en Bélgica, que tiene como objetivo principal beneficiar a la humanidad a través de la gestión del conocimiento tácito organizacional. Sus esfuerzos se centran en tres objetivos clave:

- Asesorar y apoyar a los responsables de políticas gubernamentales en diversos países para desarrollar y aplicar políticas adecuadas sobre la gestión del conocimiento tácito (TKM).
- Asesorar y apoyar a los líderes empresariales en la búsqueda de soluciones adecuadas para los desafíos relacionados con TKM dentro de sus organizaciones.
- Unificar recursos globales para la investigación y el desarrollo teórico y práctico del TKM en diversas industrias, proporcionando soluciones viables y aplicables.

GO-TKM busca crear un impacto significativo en el desarrollo de políticas, la toma de decisiones empresariales y el avance del conocimiento a nivel global.

<https://go-tkm.org/>



# Referencias

- Peter Senge recomienda nuestra articulación de Biología Cultural, Pensamiento Sistémico, Aikido y Coaching  
<https://www.linkedin.com/feed/update/urn:li:activity:7100589738520129536/>
- Peter Senge, innovación y sustentabilidad  
<https://www.youtube.com/watch?v=4ODDx9KN0uM>
- Workshop en Encuentro global de Centros del Futuro en Innovación en Copenhague Dinamarca  
Profesor Noboru Konno, presidente de los Centros de Innovación en Japón reflexiona sobre nuestra presentación  
<https://youtu.be/dQGoKXMKqp0>
- Workshop Congreso Potenciadores de la Colaboración con Humberto Maturana  
<https://www.linkedin.com/feed/update/urn:li:activity:6545095550834929664>
- Convención Grupo GEA, 300 personas  
[https://www.linkedin.com/posts/omarosses\\_ecosistemasdeaprendizajeinnovacion-pensamientosistematico-activity-7240725463713648640-Yuw8?utm\\_source=share&utm\\_medium=member\\_desktop](https://www.linkedin.com/posts/omarosses_ecosistemasdeaprendizajeinnovacion-pensamientosistematico-activity-7240725463713648640-Yuw8?utm_source=share&utm_medium=member_desktop)
- ¿Cómo se entrelaza el coaching con el Aiki training?  
[https://www.linkedin.com/posts/omarosses\\_liderazgo-transformacioncultural-equipoexitosos-activity-7240377139085156352-E-WE?utm\\_source=share&utm\\_medium=member\\_desktop](https://www.linkedin.com/posts/omarosses_liderazgo-transformacioncultural-equipoexitosos-activity-7240377139085156352-E-WE?utm_source=share&utm_medium=member_desktop)
- Aprendizaje Organizacional. Linea Directa Colombia  
<https://www.linkedin.com/feed/update/urn:li:activity:6445660897754050560/>
- ¿De dónde viene y hacia dónde va el futuro del Coaching profesional?  
[https://www.youtube.com/watch?v=LrZ82\\_uYo5Q&t=10s](https://www.youtube.com/watch?v=LrZ82_uYo5Q&t=10s)
- ¿Por qué es importante el Coaching profesional?  
<https://www.linkedin.com/feed/update/urn:li:activity:6430547200064962560>
- ¿Por qué y para qué un Líder necesita Coaching profesional?  
<https://www.linkedin.com/feed/update/urn:li:activity:6426821170506579968/>
- Congreso Universidad Siglo 21 Humberto Maturana Ximena Dávila  
<https://www.youtube.com/watch?v=Q3n5JL7c8Lo&feature=youtu.be>
- Farmacia Universal  
<https://www.linkedin.com/feed/update/urn:li:activity:663676615011879168/>
- Compromisos estratégicos. Grupo ELEDÉ 27 años  
<https://www.instagram.com/p/C5ZT6roA7R0/>
- Reconocimiento Top 50 en Tacit Knowledge Management, Davos.  
<https://www.linkedin.com/feed/update/urn:li:activity:7130113223441154049/>



[www.taishiconsulting.com](http://www.taishiconsulting.com)